



# Gruppo Archeologico Romano - Scheda Scheletro

cantiere

tomba/saggio/quadrato

numero di elemento della tomba

in sarcofago?

reparti con lo scheletro?

in connessione?

completo?

disturbato?

posizione di:

cranio



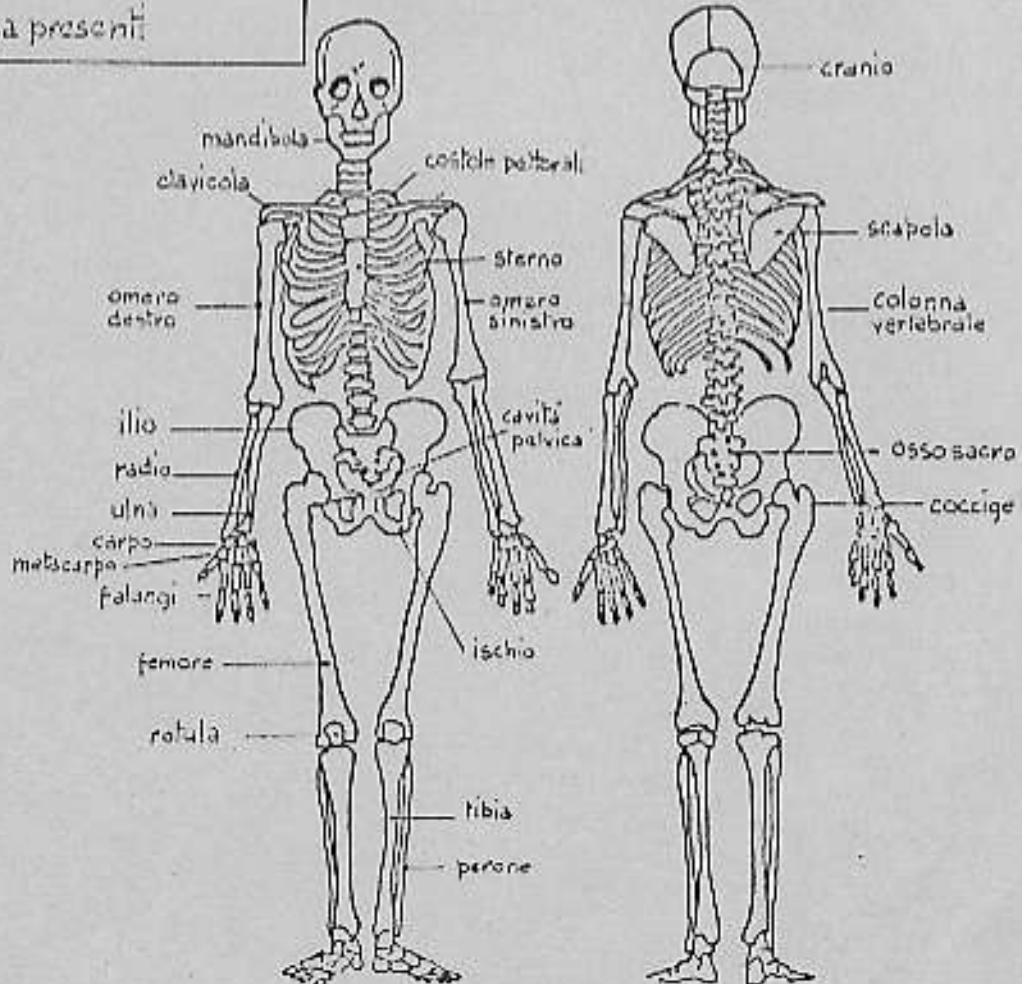
braccia

gamba

osservazioni

condizioni delle ossa

ossa presenti



---

descrizione sepoltura

---

riferimento UU.SS. relative

---

note